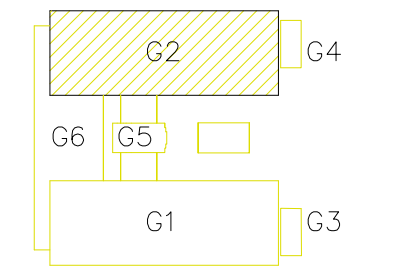
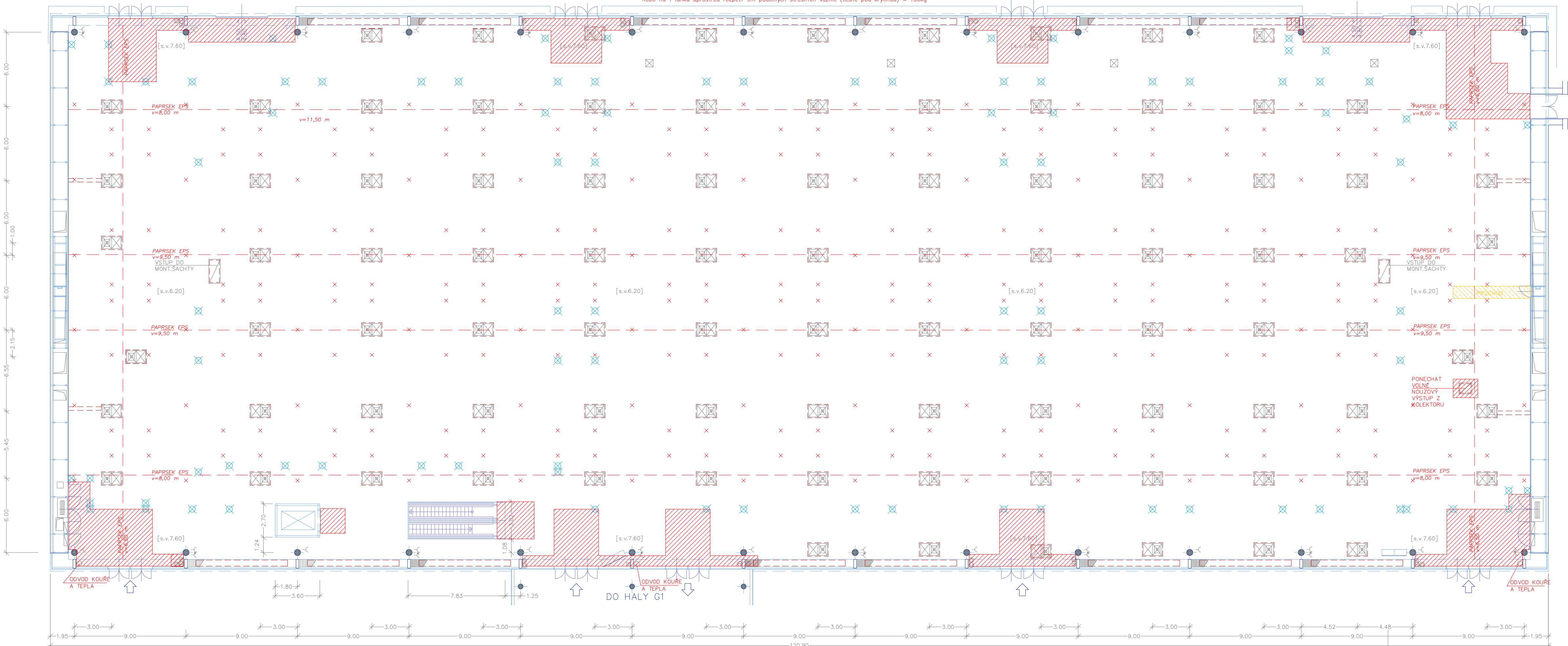


POZOR!! NELZE ZAVĚŠOVAT V ZIMNÍM OBDOBÍ JE-LI STŘECHA ZATIŽENA SNĚHEM

Vyvěšování ze střešní konstrukce – informace ing.Fiala/3169, 8367
 max.zátěž ve styčných příčných vaznících = 150 kg
 max.zátěž každého ze 2 lanek umístěných ve třetinách rozpětí,
 nebo na 1 lanu uprostřed rozpětí 9m podélných střešních vaznic (těsně pod krytinou) = 150kg



HRUBÁ VÝSTAVNÍ PLOCHA CELKEM m²: 5114,97

LEGENDA ZNAČEK:

- | | | | |
|--|------------------------------------|--|---|
| | ROZVADĚČ | | INFRAŽÁŘIČ |
| | ROZVADĚČ SLABOPROUDU | | TEPLOVODNÍ TOPNÉ TĚLESO |
| | ZÁSUVKA – 220 V | | TEPLOVODNÍ SOUSTAVA |
| | ZÁSUVKA – 220 V – NŮJNÍ PROUD | | HYDRANT NÁSTĚNNÝ |
| | ZÁSUVKA – 380 V | | HYDRANT [NADZEMNÍ, PODZEMNÍ] |
| | ZÁSUVKA – SLABOPROUD | | HASIČÍ PŘÍSTROJ |
| | ŠACHTA ELEKTRO | | SPINAČ SIGNALIZACE PO |
| | ŠACHTA – ELEKTRO, SLABOPROUD | | TLAČÍTKO VÝTAHU |
| | ŠACHTA – SLABOPROUD | | VYPÍNAČ |
| | ŠACHTA – SLABOPROUD | | TELEFONNÍ AUTOMAT |
| | POKLAP TUPNÉHO KANÁLU | | KONSTRUKCE NAD GROVNÍ ŘEZU |
| | ŠACHTA – VODA, ODPAD | | ZAKÁZANÁ PLOCHA |
| | ŠACHTA – VODA, ODPAD, STL.VZDUCH | | SPECIALNÍ PLOCHA PONECHAT VOLNÝ PŘÍSTUP |
| | PŘÍPOJNÝ UZEL V KABELOVÉM KANÁLE | | DVEŘE |
| | PŘÍPOJKA – VODA, ODPAD | | VSTUP |
| | PŘÍPOJKA – VODA, ODPAD, STL.VZDUCH | | SCHODIŠTĚ |
| | PŘÍPOJKA – STL.VZDUCH | | SLoupY |
| | HLAVNÍ ENERGOKANÁL | | |
| | KABELOVÝ KANÁL | | |

[s.v. 2.93] ROZHRANÍ SVĚTLÉ VÝŠKY
 [2.08] A. E.J. HOJNOSTA
 OD PODLAHY PO PODHLED

VYVĚŠOVÁNÍ ZE STŘEŠNÍ KONSTRUKCE:
 MAX.ZÁTĚŽ VE STYČNÍCH PŘÍČ.VAZNÍKŮ=150 kg
 MAX.ZÁTĚŽ KAŽDÉHO ZE 2 LANEK VE 1/3 ROZPĚTÍ ČI NA 1 LANKU
 V 1/2 ROZPĚTÍ 9m PODELSTŘEŠ.VAZNÍK POD KRYTINOU=150kg

STAV KE DNĚ:

PLATNOST:	Od 1.11.2018	BVV Veletřky Brno SPRÁVA RASTRŮ: Ing. Alena Tomalová HLAVNÍ ENERGETIK: Ing. Jiří Pleš PO + BOZP: Libor Plevač MĚŘÍTKO: 1m=5mm v.č.: 412-1
VYHOTOVIL:	A.Tomalová – OI GIS	
ZAMĚŘIL:	GEODEZIE BRNO a.s.	
ČÍSLO:	7	
KÓD PLOCHY:	412	
	PAVILON "G – hala G2-přízemí"	
	ZÁKLADNÍ RASTR	

Tato dokumentace je majetkem firmy Veletřky Brno, a.s. a její využití je určeno výhradně k internímu použití nebo k písemné smlouvě. Jakékoli další využití, rozšiřování, kopírování nebo poskytnutí třetím osobám je možné pouze se souhlasem zhotovitele.